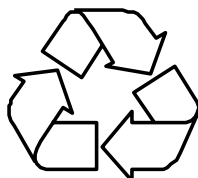




Placa de Rede PCI 10/100

Modelo: 2F-N10100

Manual do Usuário



RECICLAVEL

PLACA DE REDE PCI 10/100

Modelo 2F-N10100

Instalação de Hardware

1. Desligue o computador, desconecte o cabo de alimentação e retire a tampa do gabinete.
2. Insira a extremidade dos contatos da Placa de Rede no slot PCI da sua placa mãe, pressione a placa de rede firme para que a encaixe seja perfeito.
3. Parafuse a placa de rede ao chassi do gabinete.
4. Recoloque a tampa do gabinete.
5. Conecte a extremidade de um cabo de rede crimpado com conector RJ45.
6. Conecte a outra extremidade do mesmo cabo, também crimpado com conector RJ-45, em um HUB, switch, modem, roteador, etc (Cabos de rede Cat3 e Cat 5, essa ligação é limitada a 100m de cabos)
7. Re-conecte o cabo de alimentação do computador e ligue o computador. Se a BIOS da inicialização do computador é Plug-and-Play, em seguida ela se instalará automaticamente. Caso a instalação não se conclua automaticamente siga os passos a seguir.

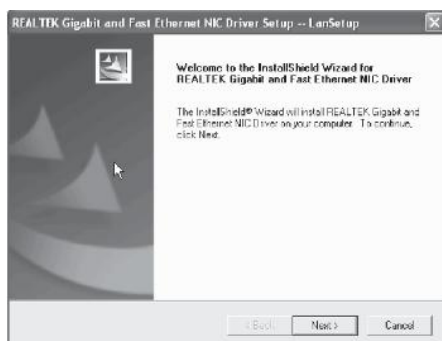
Instalação de Software

Instalando a placa de rede PCI no computador com o sistema operacional WINDOWS XP.

1. Com o computador ligado, insira o CD do Driver, de um duplo clique no ícone do CD-ROM, em seguida aparecerá a caixa a seguir.



2. De um duplo clique em “ Setup.exe” a instalação do drive iniciará.
3. A caixa de diálogo Setup aparecerá como a seguir. Clique em “Next” para continuar a instalação.



4. No canto inferior direito da barra de status, próximo ao relógio do seu computador, aparecerá esse ícone a baixo.



Você irá desfrutar de muitas vantagens ao adquirir uma placa de rede PCI 10/100, modelo **2F-N10100**.